

Instituto ZEW: cifras reales vs esperadas.

Componente	Dato	Previsión	Anterior
Sentimiento ALE	48,4	40,0	34,9
Sit. Actual ALE	22,4	13,0	10,0
Sentimiento UE	45,2	n/d	31,8

Datos elaborados por Bankinter. Fuente: Bloomberg

La confianza de los inversores alemanes mejora hasta el nivel más elevado de los últimos 11 meses ante el aumento de expectativa del QE.

La percepción de la **Situación Actual** bate ampliamente expectativas mejorando hasta 22,4, recuperando niveles de julio, (vs. 13 estimado) desde 10 anterior. La componente de **Expectativas para los próximos 6 meses** también mejora contundentemente hasta 48,4 desde 34,9 en diciembre cuando se esperaba 40.

El repunte de optimismo entre los inversores reflejado el indicador, se explica por el aumento de expectativas sobre el anuncio del *Quantitative Easing* por parte de BCE. Ya que atendiendo al desglose por áreas geográficas, se aprecia una importante mejora de la valoración de Expectativas en la UEM (45,2 vs. 31,8 ant.) frente a una más débil en EE.UU. (34,4 vs. 36,6 ant.) y Japón (16,2 vs. 19,2). En cuanto a la componente de la Situación Real, la confianza mejora en la Eurozona, aunque continúa en terreno negativo (-57,1 vs. -62,8 ant.) y en EE.UU. (74,3 vs. 74 ant.)

Casi todas las industrias registran una mejora de perspectivas: automovilística, farmacéuticas y químicas, acero, electrónica, bienes de consumo, construcción... La excepción sigue siendo sector financiero y las *utilities* (lastradas por el desplome del precio del crudo), cuyas perspectivas son más negativas. El impacto en el mercado debería ser positivo para bolsas, negativo para el euro y neutral para bonos.

Instituto ZEW: sent. Económico Alemania.

	e-15	d-14	n-14	o-14	s-14	a-14
Sentimiento ALE	48,4	34,9	11,5	-3,6	6,9	8,6

Datos elaborados por Bankinter. Fuente: Bloomberg

Indices por áreas geográficas

1.- Expectativas:	e-15	d-14	n-14	o-14	s-14	a-14
UEM	45,2	31,8	11,0	4,1	14,2	23,7
EE.UU.	34,4	36,6	29,8	27,8	32,3	35,0
Japón	16,2	19,2	15,4	8,1	9,2	12,7
GB	19,0	18,4	12,6	10,5	4,6	12,5
Francia	18,9	9,5	-0,5	-8,4	-3,2	-1,5

2.- Situac. real:	e-15	d-14	n-14	o-14	s-14	a-14
Alemania	22,4	10,0	3,3	3,2	25,4	44,3
UEM	-57,1	-62,8	-59,7	-56,8	-43,8	-33,8
EEUU	74,3	71,0	58,7	54,1	56,3	42,5
Japón	-38,9	-48,3	-29,0	-25,4	-26,5	-11,9
GB	28,3	30,0	27,9	19,0	29,6	35,2
Francia	-85,3	-86,1	-81,2	-89,3	-85,2	-80,2

Reacción de los mercados al dato

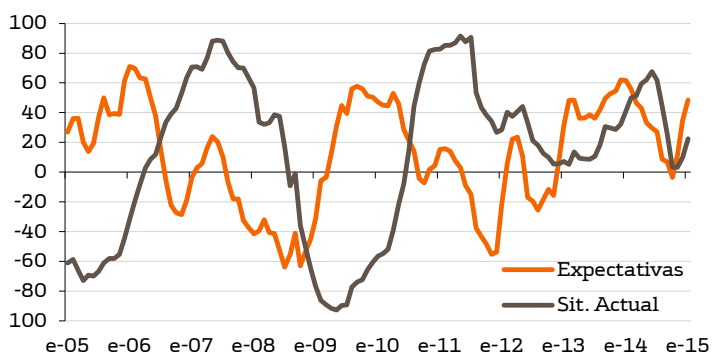
	Después	Antes	Impacto	
Fut. Bund	157,78	157,74	0,03%	+
EuroStoxx 50	3.231	3.234	-0,09%	-
Ibex-35	10.244	10.245	-0,01%	-

Importancia del indicador e impacto esperado

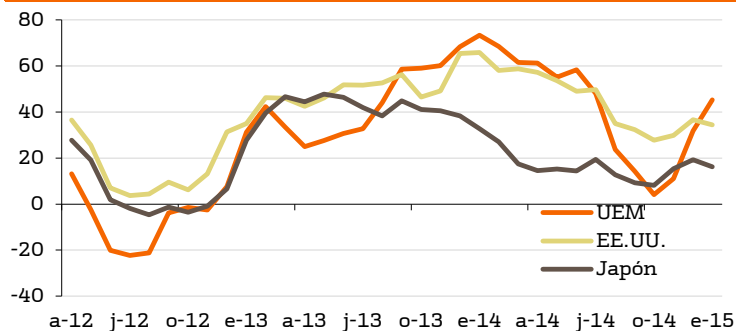
Impacto Fin: Repercusión alta en mercados, sobre todo en €, Bund y en las bolsas europeas.

Bolsa ▲ Bonos (precio) =
Euro ▼

Evolución del índice ZEW



ZEW expectativas por países



Descripción del Indicador

Publicación: Mensual. Año base 1991.
Fuente: ZEW (Centre for European Economic Research)
Factor de revisión: Bajo.

¿Qué mirar?

- Cambios en el índice de expectativas sobre la situación económica.
- Idem sobre la situación actual.
- Expectativas y situación por áreas geográficas.

Descripción:

El ZEW es uno de los principales centros alemanes para la investigación económica. Uno de los estudios que hace es conocido como indicador ZEW. Se pregunta a los encuestados (inversores y analistas) sobre sus expectativas (6 meses) y percepción actual con respecto a la actividad económica (inflación, tipos de interés, tipos de cambio sobre diversas economías mundiales, expectativas sobre precio del crudo..) y los mercados de capitales. El número de participantes es aprox. de 350 analistas e inversores institucionales. El ZEW es la diferencia entre respuestas positivas y negativas.

Web Instituto ZEW

<http://www.zew.de/en/>

Web Calendario de Publicación y Datos

<http://www.zew.de/en/presse/presse.php3>

Bankinter Análisis (sujetos al RIC):

Ramón Forcada Jesús Amador
Eva del Barrio Ana de Castro

Rafael Alonso
Pilar Aranda

Ramón Carrasco
Belén San José

Esther G. de la Torre
Ana Achau (Asesoramiento)

<http://broker.bankinter.com/>

<http://www.bankinter.com/>
Avda. Bruselas 12

Todos los informes los encontrarás aquí: <http://broker.bankinter.com/www/es-es/cqi/broker+asesoramiento?secc=NRAP&subs=NRAP>

Alcobendas, Madrid
28108

Por favor, consulte importantes advertencias legales en: <http://broker.ebankinter.com/www/es-es/cqi/broker+binarios?secc=OPVS&subs=DISC&nombre=disclaimer.pdf>

* Si desea acceder directamente al disclaimer seleccione sobre el link la opción "open weblink in Browser" con el botón derecho de su ratón.